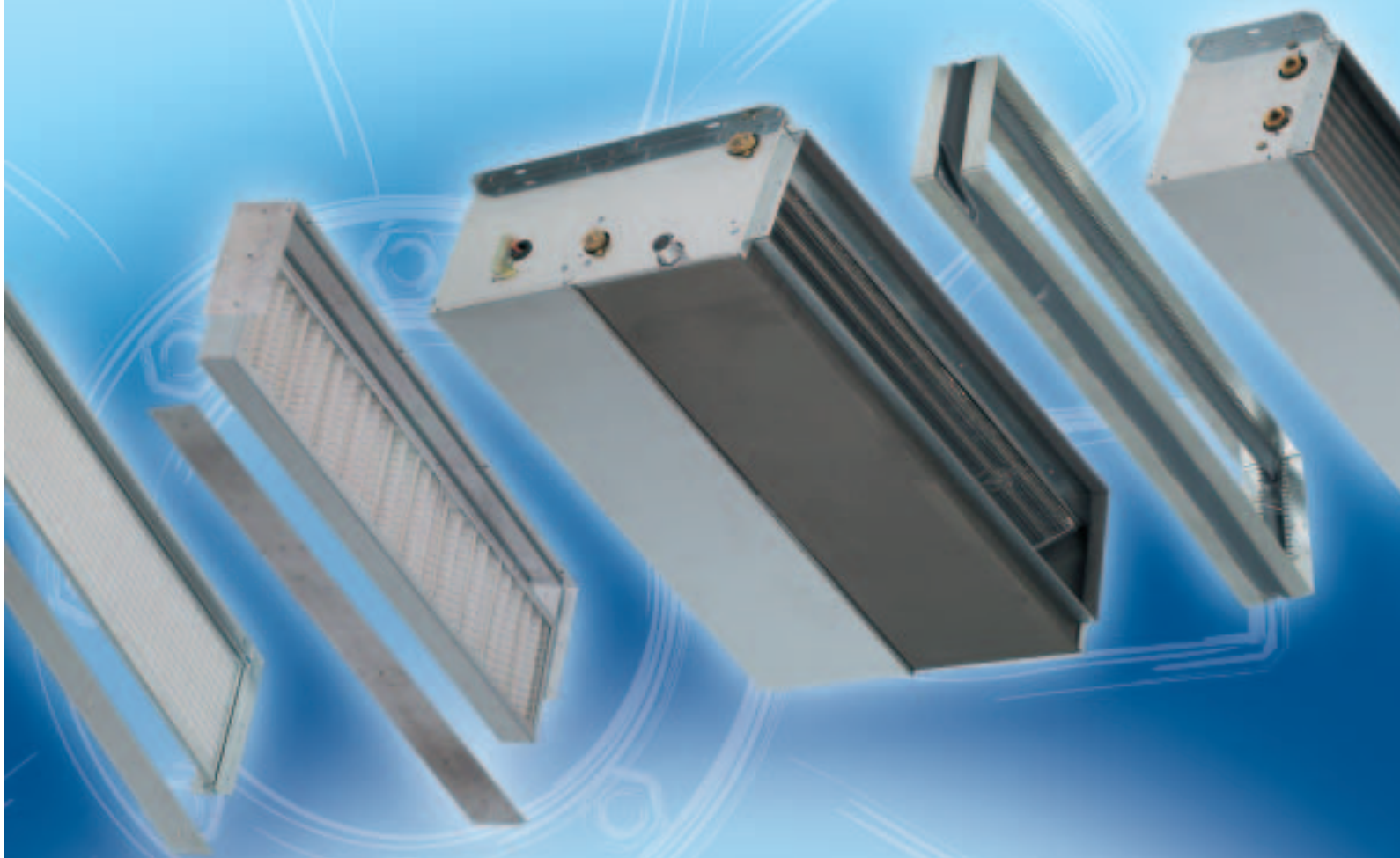


BPS CLIMA[®]



serie **CEP**



UNITÀ CANALIZZABILI EXTRAPIATTE SLIM TERMINAL UNITS

Canalizzabili extrapiatte

Slim terminal units

Struttura portante

(= Cassa di copertura) in lamiera di forte spessore resistente alla ruggine, corrosione, agenti chimici, solventi, alifatici, alcoli.

Pannelli autoportanti con fori per il fissaggio a soffitto + Isolamento interno termoacustico (classe M1).

Dimensioni contenute, spessore di soli 250 mm su tutta la gamma.

- Versioni OZ1 - OZ2 - VZ1 - VZ2 : Cassa portante in lamiera zincata.
- Versioni OP1 - OP2 - VP1 - VP2 : Cassa portante in lamiera preverniciata bianco RAL 9002.

Bacinella raccoglicondensa provvista di scarico Ø 30 mm (standard sullo stesso lato degli attacchi idraulici) ed isolamento termico (classe M1).

Batteria di scambio termico ad alta efficienza (Alette Turbolenziate con alto N° di Reynolds) in tubo di rame ed alette di alluminio bloccate mediante espansione meccanica. Attacchi batteria dotati di sistema antitorsione, valvole sfiato aria manuali, valvole svuotamento acqua manuali. Standard attacchi a destra; su richiesta (senza sovrapprezzo) attacchi a sinistra, in ogni caso facile reversibilità in cantiere.

Gruppo ventilante costituito da 1, 2 o 3 ventilatori centrifughi a doppia aspirazione con ventole in alluminio (a pale curve avanti) direttamente accoppiate al motore elettrico. Montaggio su supporti elastici ed ammortizzatori. Ventilatore equilibrato staticamente e dinamicamente. Ventole di grande diametro (= elevate portate d'aria ed elevate pressioni statiche) con basso numero di giri (= bassa rumorosità). Motore elettrico a 3 velocità, provvisto di protettore termico (Klixon), condensatore di marcia sempre inserito, IP 42, Classe B, cavi elettrici protetti con doppio isolamento. Costruito secondo le norme internazionali, 230V - 1Ph - 50Hz.

Morsettiera tipo "Mamut" (min. 7 poli : 1 Terra + 3 velocità + 1 Comune + 2 con Ponte) montata all'esterno dell'unità (per unità orizzontali, sullo stesso lato degli attacchi idraulici ; per unità verticali sul lato opposto).

Bocche di aspirazione e di mandata aria libere, senza alcuna griglia/protezione. ATTENZIONE: si fa divieto di mettere in funzione la macchina se entrambe le bocche dell'unità non sono canalizzate o protette con griglie o rete antinfortunistica (disponibili come accessori a richiesta: griglie, pannelli, plenum, ecc.).

Il Filtro aria è un accessorio: in questo modo il cliente può scegliere se utilizzare una sezione filtro aria fra quelle disponibili come accessori (vedi SFA - SFO - SFC - SFD), od adottare una griglia di ripresa con filtro aria, od inserire un filtro aria lungo la canalizzazione di aspirazione.

Bearing structure (= Main casing) made of extremely thick steel-sheet, resistant to rust, corrosion, chemical agents, solvents, aliphatics and alcohols. Self-supporting panels with holes for ceiling mounting + Internal thermo-acoustic insulation (class M1).

Reduced sizes, only 250 mm thickness (all models).

- Versions OZ1 - OZ2 - VZ1 - VZ2 : Main casing made of galvanized steel.
- Versions OP1 - OP2 - VP1 - VP2 : Main casing made of white RAL 9002 pre-painted steel.

Drain pan with drainpipe Ø 30 mm (standard on the same side of coil connections) and heat insulation (class M1).

Coil with high efficiency (Turbolenced Fins with a high number of Reynolds) made of copper pipes and aluminium fins fixed by mechanical expansion. Coil connections provided with anti torsion system, manual air vent valves, manual water drain valves. Standard connections on the right side; on request (no additional charge) connections on the left side, anyway can be easily reversed even on working site.

Fan section including 1, 2 or 3 centrifugal fans with double air inlet aluminium blades (forward curved fins) directly coupled to the electric motor. Mounted on elastic and anti vibration supports. Fan section statically and dynamically balanced. Extensive diameter fans (= high air flow and high static pressure) with low revolutions (= low noise level). Electric motor has 3 speeds, provided with heat protection (Klixon), running capacitor permanently switched on, IP 42, Class B, electric cables protected by double insulation. Manufactured according to the international standards, 230V - 1Ph - 50Hz.

"Mammoth" type terminal board (min. 7 poles: 1 Ground + 3 speed + 1 Common + 2 for Bridge) installed outside the unit (for horizontal units, on the same side of the water connections ; for vertical units on the opposite side).

Clear unit outlets (air intake and air supply), without any grill/protection. WARNING: it is prohibited to make the unit operate if both unit outlets are not ducted or protected by grills or safety net (available as accessories on request: grills, panels, plenum, etc.).

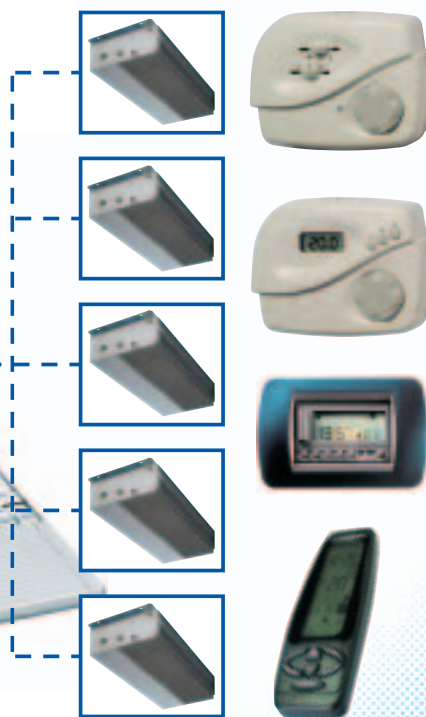
The Air filter is an accessory: in this way, the client can choose an air filter section between the ones available as accessories (see SFA - SFO - SFC - SFD), or an air intake grill with air filter, or an air filter in the intake duct.

PLUS

- Spessore di soli 250 mm su tutta la gamma !
- Ampia gamma di modelli, versioni, accessori, soluzioni
- Versioni in lamiera zincata ed in lamiera preverniciata
- Accessori forniti montati (l'installatore riduce i tempi di installazione)
- Attacchi idraulici a Sinistra o a Destra (a richiesta, senza sovrapprezzo) + reversibilità in cantiere
- Possibilità di accoppiamento a canali oppure installazione direttamente in ambiente
- Unità molto silenziose (ventilatori con basso n° giri)

- Only 250 mm width on the all range !
- Wide range of models, versions, accessories, solutions
- Galvanized steel and pre-painted steel versions available
- Accessories supplied mounted (the installer reduces time for the installation)
- Left or Right hydraulic connections (on request, without extra price) + on site reversibility
- Possibility to connect to ducts or direct room installation
- Very silent units (low rpm fans)

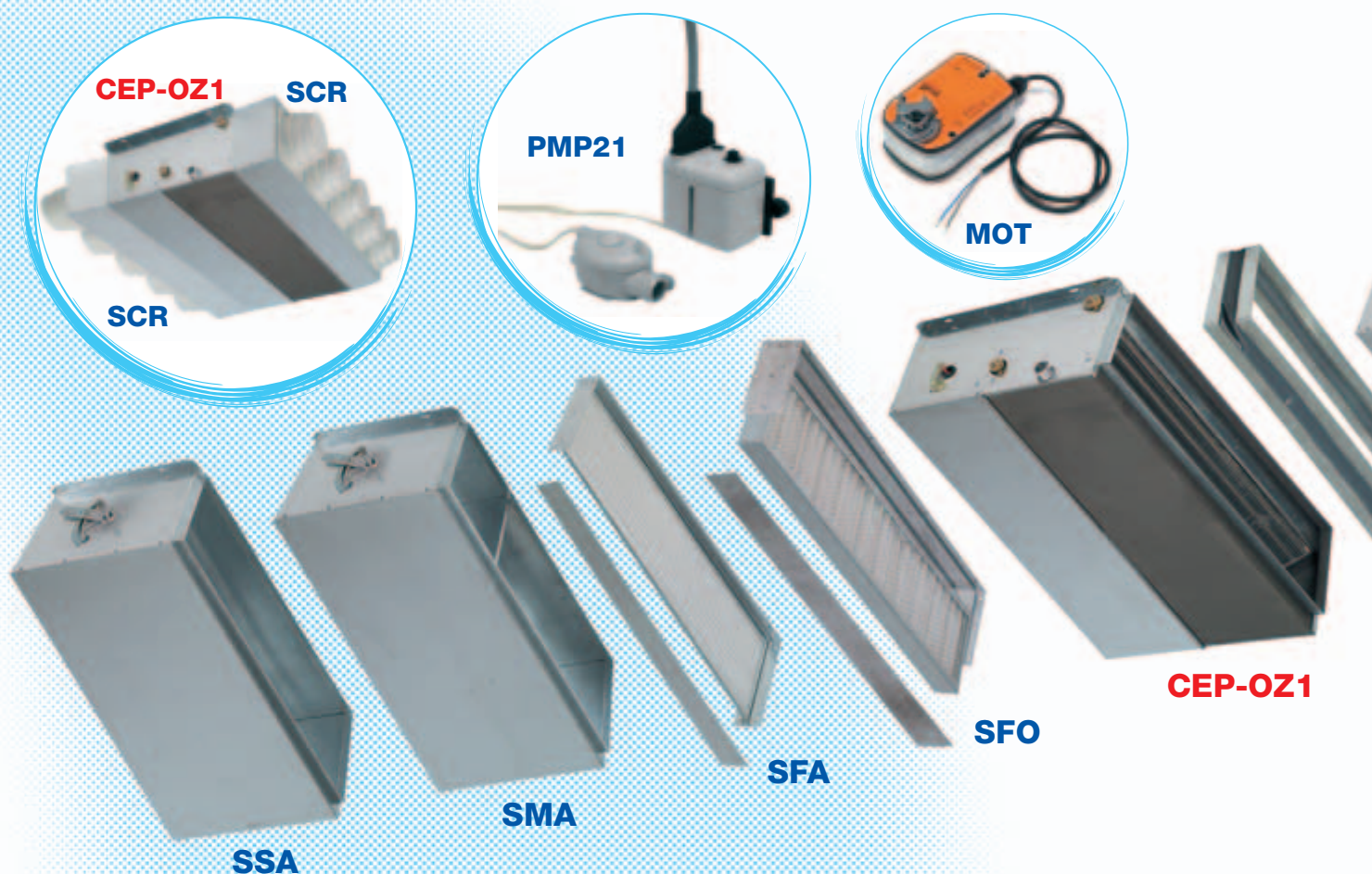
ampia gamma di regolazioni
wide range of regulation systems



- Comandi a microprocessore, multifunzionali, programmabili con Display, Velocità Automatiche, Avviso filtro sporco, Funzione Economy, Destratificazione, ...
- Regolazione HTN & HTR: controllo con Telecomando & Sistemi in Rete

- Multi-functions microprocessor controls, programmable with Display, Automatic Speeds, dirty filter Alert, Economy Function, Destratification, ...
- HTN & HTR Regulation: Control by Infrared control & Network system

Accessori e Versioni



accessori per ogni esigenza - accessories for all requirements

SSA	Sezione con serranda aria manuale con chiusura 0-100% (motorizzabile) ; solo per bocca aspirazione aria Section with hand-controlled air louver, closing 0-100% (can be motorized) ; only for air intake outlet
SMA	Sezione di miscela manuale con presa aria esterna "aria esterna 0-33% - aria interna 100-67%" (motorizzabile) ; solo per bocca aspirazione aria Mixing hand-controlled section with fresh air louver "external air 0-33% - internal air 100-67%" (can be motorized) ; only for air intake outlet
SFA	Sezione filtro aria canalizzabile + filtro aria piano con grado filtrazione EU3 (EUROVENT 4/5) ; solo per bocca aspirazione aria Ductable air filter section + flat air filter with EU3 filtering level (EUROVENT 4/5) ; only for air intake outlet
SFO	Sezione filtro aria canalizzabile + filtro aria ondulato H=50mm ALTA EFFICIENZA, con grado filtrazione EU5 (EUROVENT 4/5) ; solo per bocca aspirazione aria Ductable air filter section + HIGH EFFICIENCY pleated air filter H=50mm with EU5 filtering level (EUROVENT 4/5) ; only for air intake outlet
SGA	Giunto antivibrante ; idoneo per entrambe le bocche di aspirazione/mandata aria Anti-vibration junction ; suitable for both air intake/supply outlets
SRA1R	Sezione riscaldamento addizionale con batteria ad acqua 1 rango (Per realizzare impianto 4 tubi, partendo da una unità a 2 tubi) Additional Heating section with 1 row water coil (To realise 4-pipe system, from 2-pipe system unit)
SRA3R	Sezione riscaldamento addizionale con batteria ad acqua 3 ranghi (Per realizzare impianto 4 tubi, partendo da una unità a 2 tubi) Additional Heating section with 3 rows water coil (To realise 4-pipe system, from 2-pipe system unit)
SRE	Sezione riscaldamento con resistenze elettriche (a richiesta 230V o 400V) + Termostato di sicurezza "TS" (senza Relay di potenza) Heating section with electrical heaters (230V or 400V on request) + Safety thermostat "TS" (without Power relay)
SU	Sezione con bacinella e predisposizione per inserimento umidificazione a vapore (umidificatore non fornito) ; solo per bocca mandata aria Section with drain pan, suitable for steam humidifying treatment (humidifier not provided) ; only for air supply outlet
SD	Sezione dritta (= sezione vuota) ; idoneo per entrambe le bocche di aspirazione/mandata aria Straight section (= empty section) ; suitable for both air intake/supply outlets
FF1	Flangia per "attacco canale FLANGIATO" in lamiera zincata; idoneo per entrambe le bocche di aspirazione/mandata aria Air flange with "duct FLANGE connection" made of galvanized steel; suitable for both air intake/supply outlets
S90	Sezione a 90° ; idoneo per entrambe le bocche di aspirazione/mandata aria 90° section ; suitable for both air intake/supply outlets
SCR	Sezione in lamiera con attacchi circolari "Ø" di diametro variabile in materiale plastico - Internamente coibentato ; idoneo per entrambe le bocche di aspirazione/mandata aria Steel section with spigots "Ø" with variable diameter made of plastic material - Internal insulation ; suitable for both air intake/supply outlets
PMP21	Pompa condensa (portata acqua max 8 l/h con 0 m.c.a ; portata acqua 6,5 l/h con 1 m.c.a. ; portata acqua 4 l/h con 3 m.c.a. ; portata acqua 0 l/h con 6 m.c.a.) Condensate pump (max water flow 8 l/h with 0 m.w.c. ; water flow 6,5 l/h with 1 m.w.c. ; water flow 4 l/h with 3 m.w.c. ; water flow 0 l/h with 6 m.w.c.)
MOT	Motorizzazione "230V on/off" per serranda aria (per sezioni SSA - SMA) Motor "230V on/off" for air louver (for sections SSA - SMA)
BC22	Bacinella ausiliaria raccoglicondensa in materiale plastico (idonea per tutte le versioni VERTICALI) Auxiliary drain pan made of plastic material (suitable for all VERTICAL versions)
BC21	Bacinella ausiliaria raccoglicondensa in lamiera zincata + isolamento termico (idonea per tutte le versioni ORIZZONTALI) Auxiliary drain pan made of galvanized steel + thermal insulation (suitable for all HORIZONTAL versions)
VL262	VL211 ...VL262 ...VL274 : Ampia gamma di valvole a 2 e 3 vie (230V & 24V) ; ON/OFF ; Flottanti 3 punti ; Modulanti 0-10V VL211 ...VL262 ...VL274 : Wide 2 and 3 way valves range (230V & 24V) ; ON/OFF ; Floating 3 point ; Modulating 0-10V
SFD	Pannello in lamiera con griglia aspirazione aria in ABS + filtro aria piano con grado filtrazione EU3 (EUROVENT 4/5) ; solo per bocca aspirazione aria Steel panel with ABS air intake grill + flat air filter with EU3 filtering level (EUROVENT 4/5) ; only for air intake outlet
SGM	Pannello in lamiera con griglia mandata aria in ABS ; senza filtro aria ; solo per bocca mandata aria Steel panel with ABS air supply grill ; without air filter ; only for air supply outlet

Accessories and Versions

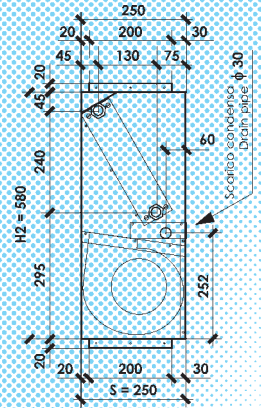
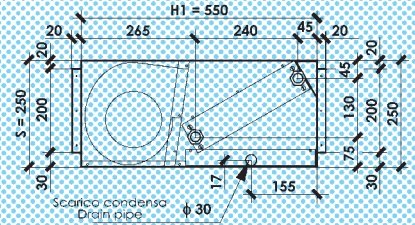
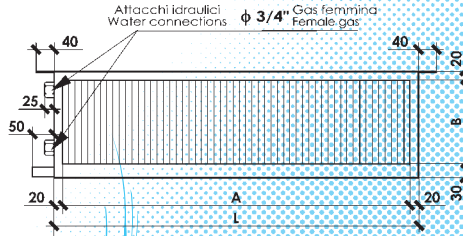


Ampia gamma di versioni
(zincate e preverniciate)

Wide range of versions
(galvanized and pre-painted)



Dati Tecnici - Technical Data



1 BATTERIA (imp. 2 tubi) COIL (2-pipe system)

Taglia - Size			CEP 12	CEP 22	CEP 32	CEP 42	CEP 52	CEP 62
Potenzialità Frigorifera	Totale - Total (1)	W	7.390	8.670	12.530	15.020	19.650	24.020
Cooling capacity	Sensibile - Sensible (1)	W	5.970	6.810	10.440	12.110	16.370	19.350
Potenzialità Termica - Heating capacity	(2)	W	15.930	18.170	28.840	32.460	44.470	50.620
Portata aria - Air flow (3)		m ³ /h	1.317	1.432	2.489	2.706	4.038	4.390
Portata acqua	Raffred. - Cooling	l/h	1.271	1.493	2.156	2.584	3.381	4.132
Water flow (4)	Riscald. - Heating	l/h	1.370	1.563	2.480	2.792	3.825	4.354
Perdite di carico acqua	Raffred. - Cooling	kPa	38,9	31,7	32,3	25,6	49,0	43,4
Water pressure drops (5)	Riscald. - Heating	kPa	35,2	27,1	33,3	23,3	48,9	37,6
Livelli sonori - Sound levels (6)	Min-Med-Max	dB(A)	35 - 39 - 44	37 - 40 - 45	38 - 41 - 46	39 - 43 - 48	40 - 44 - 49	41 - 45 - 50
Numero velocità - Speed number		No. (*)	6	6	3	3	3	3
Assorbimento elettrico - Current input	MAX (7)	W - A	180W - 0,80A	180W - 0,80A	430W - 2,00A	430W - 2,00A	530W - 2,40A	530W - 2,40A
Alimentazione elettrica - Power supply			230 V - 1 Ph - 50 Hz					
Lunghezza unità - Unit length	L	mm	800	800	1.200	1.200	1.600	1.600
Bocche aspirazione/mandata	A	mm	760	760	1.160	1.160	1.560	1.560
Air intake/supply outlets	B	mm	200	200	200	200	200	200
Attacchi idraulici - Water connections	ϕ (**)		3/4"	3/4"	3/4"	3/4"	3/4"	3/4"
Scarico condensa - Drain pipe	ϕ (mm)		30	30	30	30	30	30

No. (*) Velocità disponibili (solo 3 collegate) - Available speed (only 3 connected)

ϕ (**) Attacchi idraulici batteria Gas femmina - Female gas water coil connections



RIDUZIONE PORTATA ARIA (coefficienti che definiscono le curve "Portata Aria / Pressione statica") AIR FLOW REDUCTION (coefficients defining the "Air flow / Static pressure diagrams")

MODELLO MODEL	Velocità Speed	Pressione statica disponibile - External static pressure					
		0 Pa	25 Pa	50 Pa	75 Pa	100 Pa	125 Pa
CEP 12 CEP 22	Max	1	0,97	0,92	0,85	0,73	0,50
	Med	0,78	0,75	0,70	0,61	0,45	\
	Min	0,55	0,52	0,49	0,42	0,27	\
CEP 32 CEP 42	Max	1	0,97	0,93	0,85	0,75	0,50
	Med	0,82	0,79	0,75	0,67	0,53	\
	Min	0,62	0,60	0,56	0,48	0,31	\
CEP 52 CEP 62	Max	1	0,96	0,92	0,86	0,75	0,50
	Med	0,85	0,82	0,77	0,71	0,59	\
	Min	0,70	0,67	0,63	0,56	0,41	\



(9) RIDUZIONE POTENZIALITÀ FRIGORIFERA/TERMICA (in funzione della riduzione portata aria) COOLING/HEATING CAPACITY REDUCTION (depending on air flow reduction)

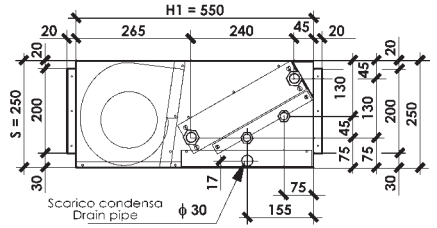
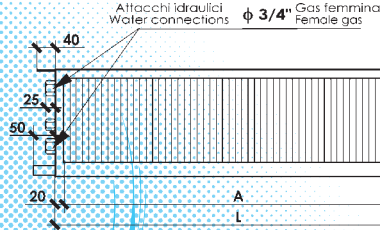
Portata aria - Air flow	1,00 0,95 0,90 0,85 0,80 0,75 0,70 0,65 0,60 0,55 0,50 0,45 0,40 0,35 0,30 0,25																
	Potenzialità frigorifera Cooling capacity	Totale - Total	1,00	0,97	0,95	0,92	0,89	0,87	0,84	0,81	0,77	0,74	0,71	0,67	0,63	0,59	0,55
Potenzialità Termica - Heating capacity	Sensibile - Sensible	1,00	0,97	0,93	0,90	0,86	0,83	0,79	0,76	0,72	0,68	0,64	0,60	0,55	0,51	0,46	0,41
		1,00	0,97	0,94	0,91	0,87	0,84	0,81	0,77	0,74	0,70	0,66	0,62	0,58	0,53	0,49	0,44

Dati tecnici riferiti alle seguenti condizioni: Unità Standard - Pressione atmosferica 1013 mbar - Alimentazione elettrica 230V/1Ph/50Hz. (1) - (2) - (3) - (4) - (5): Dati tecnici nominali alla velocità massima di unità a decessi (batteria). Pressione statica esterna = 0 Pa.
 (1) Raffreddamento: Temperatura aria ambiente: 27°Cb.s., 19°Cb.u. - Temp. acqua ingresso 7°C, temp. acqua uscita 12°C - Velocità Max (nominale). Per Med e Min velocità e/o pressione statica > 0 Pa vedi (8) + (9) (rif. acqua ing. 7°C e portata acqua come alla Max velocità (4)).
 (2) Riscaldamento: Temperatura aria ambiente: 20°C - Temperatura acqua ingresso 70°C, temperatura acqua uscita 60°C - Velocità Max (nominale). Per Med e Min velocità e/o pressione statica > 0 Pa vedi (8) + (9) (rif. acqua ing. 70°C e portata acqua come alla Max velocità (4)).
 (3) (8) Rese Frigorifere e Termiche: Valori calcolati da dati rilevati in camera calorimetrica rif. norme UNI 6552 - UNI 6552/A242. (3) (8) Portata aria e Pressione statica: Valori rilevati con cassone rif. norme AMCA 210-74 fig.11 e condotto + diaframma rif. norme CNR-UNI 10023.
 (4) Livelli sonori: Pressione sonora in campo libero, distanza 2 m. Valori calcolati da potenza sonora rilevata in camera riverberante rif. norme ISO 3741 - ISO 3742. (7) Dati elettrici: Valori rilevati con Wattmetro Jokogawa WT 110.
 Technical data refer to the following conditions: Standard unit - Atmospheric pressure 1013 mbar - Power supply 230V/1Ph/50Hz. (1) - (2) - (3) - (4) - (5): Nominal technical data refer to the maximum speed and unit with free air flow. (External static pressure = 0 Pa).
 (1) Cooling: Environment air temperature: 20°C - Entering water temperature 7°C, leaving water temperature 12°C - Max speed (nominal). For Med and Min fan speed and/or static pressure > 0 Pa see (8) + (9) (ref. entering water temp. 7°C and water flow as for the Max speed (4)).
 (2) Heating: Environment air temperature: 20°C - Entering water temperature 70°C, leaving water temperature 60°C - Max speed (nominal). For Med and Min fan speed and/or static pressure > 0 Pa see (8) + (9) (ref. entering water temp. 70°C and water flow as for the Max speed (4)).
 (3) (8) Cooling and Heating capacities: Data calculated based on measurements made in calorimetric room ref. UNI 6552 - UNI 6552/A242 standards. (3) (8) Air flow and Static pressure: Measurements made with casing ref. AMCA 210-74 fig.11 standards and plenum + diaphragm ref. CNR-UNI 10023 standards.
 (6) Sound Levels: Free field sound pressure, 2 m distance. Data calculated based on sound power measured in reverberation room ref. ISO 3741 - ISO 3742 standards. (7) Electrical data: Measurements with Wattmeter Jokogawa WT 110.

Dati Tecnici - Technical Data



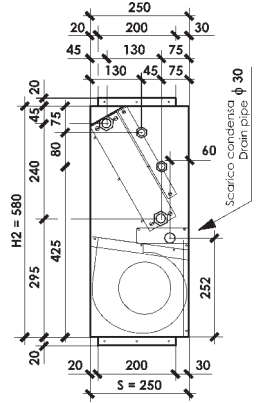
CEP-OZ1



Per tutte le taglie
For all sizes:
• S = 250 mm
• H1 = 550 mm
(versioni orizzontali - horizontal versions)
• H2 = 580 mm (versioni verticali - vertical versions)



CEP-VZ1



2 BATTERIE (imp. 4 tubi) COILS (4-pipe system)

Taglia - Size			CEP 14	CEP 24	CEP 34	CEP 44	CEP 54	CEP 64
Potenzialità Frigorifera	Totale - Total (1)	W	7.240	8.510	12.260	14.720	19.230	23.490
Cooling capacity	Sensibile - Sensible (1)	W	5.830	6.660	10.180	11.830	15.960	18.850
Potenzialità Termica - Heating capacity	(2)	W	8.250	8.690	13.730	14.450	21.150	22.220
Portata aria - Air flow (3)		m³/h	1.275	1.390	2.405	2.620	3.900	4.235
Portata acqua	Raffred. - Cooling	l/h	1.245	1.464	2.109	2.532	3.308	4.040
Water flow (4)	Riscald. - Heating	l/h	710	748	1.181	1.243	1.819	1.911
Perdite di carico acqua	Raffred. - Cooling	kPa	37,4	30,5	31,0	24,6	47,0	41,6
Water pressure drops (5)	Riscald. - Heating	kPa	30,1	33,4	38,4	42,6	44,5	49,1
Livelli sonori - Sound levels (6)	Min-Med-Max	dB(A)	35 - 39 - 44	37 - 40 - 45	38 - 41 - 46	39 - 43 - 48	40 - 44 - 49	41 - 45 - 50
Numero velocità - Speed number		No. (*)	6	6	3	3	3	3
Assorbimento elettrico - Current input	MAX (7)	W - A	180W - 0,80A	180W - 0,80A	430W - 2,00A	430W - 2,00A	530W - 2,40A	530W - 2,40A
Alimentazione elettrica - Power supply			230 V - 1 Ph - 50 Hz					
Lunghezza unità - Unit length	L	mm	800	800	1.200	1.200	1.600	1.600
Bocche aspirazione/mandata	A	mm	760	760	1.160	1.160	1.560	1.560
Air intake/supply outlets	B	mm	200	200	200	200	200	200
Attacchi idraulici	Batteria freddo - Cooling coil	ø (**)	3/4"	3/4"	3/4"	3/4"	3/4"	3/4"
Water connections	Batteria caldo - Heating coil	ø (**)	1/2"	1/2"	1/2"	1/2"	1/2"	1/2"
Scarico condensa - Drain pipe		ø (mm)	30	30	30	30	30	30

No. (*) Velocità disponibili (solo 3 collegate) - Available speed (only 3 connected)

ø (**) Attacchi idraulici batteria Gas femmina - Female gas water coil connections



RIDUZIONE PORTATA ARIA (coefficienti che definiscono le curve "Portata Aria / Pressione statica") AIR FLOW REDUCTION (coefficients defining the "Air flow / Static pressure diagrams")

MODELLO MODEL	Velocità Speed	Pressione statica disponibile - External static pressure					
		0 Pa	25 Pa	50 Pa	75 Pa	100 Pa	125 Pa
CEP 14 CEP 24	Max	1	0,96	0,90	0,80	0,62	0,25
	Med	0,78	0,74	0,66	0,54	0,23	\
	Min	0,54	0,51	0,46	0,35	0,14	\
CEP 34 CEP 44	Max	1	0,96	0,90	0,81	0,63	0,25
	Med	0,82	0,78	0,72	0,61	0,27	\
	Min	0,62	0,59	0,53	0,40	0,16	\
CEP 54 CEP 64	Max	1	0,96	0,91	0,82	0,64	0,25
	Med	0,85	0,81	0,75	0,66	0,30	\
	Min	0,70	0,66	0,61	0,49	0,21	\



(9) RIDUZIONE POTENZIALITÀ FRIGORIFERA/TERMICA (in funzione della riduzione portata aria) COOLING/HEATING CAPACITY REDUCTION (depending on air flow reduction)

Portata aria - Air flow	Potenzialità frigorifera / Cooling capacity															
	1,00	0,95	0,90	0,85	0,80	0,75	0,70	0,65	0,60	0,55	0,50	0,45	0,40	0,35	0,30	0,25
Potenzialità frigorifera Totale - Total	1,00	0,97	0,95	0,92	0,89	0,87	0,84	0,81	0,77	0,74	0,71	0,67	0,63	0,59	0,55	0,50
Cooling capacity Sensibile - Sensible	1,00	0,97	0,93	0,90	0,86	0,83	0,79	0,76	0,72	0,68	0,64	0,60	0,55	0,51	0,46	0,41
Potenzialità Termica - Heating capacity	1,00	0,97	0,94	0,91	0,87	0,84	0,81	0,77	0,74	0,70	0,66	0,62	0,58	0,53	0,49	0,44

Dati tecnici riferiti alle seguenti condizioni: Unità Standard - Pressione atmosferica 1013 mbar - Alimentazione elettrica 230V/1Ph/50Hz - (1) - (2) - (3) - (4) - (5): Dati tecnici nominali alla velocità massima ad unità a bocca libera (Pressione statica esterna = 0 Pa).
(1) Raffreddamento: Temperatura aria ambiente 27°C s.a., 19°C d.u., - Temp. acqua ingresso 7°C, temp. acqua uscita 12°C - Velocità Max (nominale). Per Med e Min velocità e/o pressione statica > 0 Pa vedi (8) + (9) (ref. acqua ingr. 7°C e portata acqua come alla Max velocità (4)).
(2) Riscaldamento: Temperatura aria ambiente 20°C - Temperatura acqua ingresso 70°C, temperatura acqua uscita 60°C - Velocità Max (nominale). Per Med e Min velocità e/o pressione statica > 0 Pa vedi (8) + (9) (ref. acqua ingr. 70°C e portata acqua come alla Max velocità (4)).
(3) (8) Base Frigorifera e Termiche: Valori calcolati da dati relativi alla cartella caratteristiche ref. norme UNI 10552 - UNI 6552/A242. (3) (8) Portata aria e Pressione statica: Valori rilevati con cassone ref. norme AMCA 210-74 fig. 11 e condotto + diaframma ref. norme CNR-UNI 10023.
(4) Livelli sonori: Presione sonora in campo libero, distanza 2 m. Valori calcolati da cartella dati in cartella caratteristiche ref. norme ISO 3741 - ISO 3742. (7) Dati elettrici: Valori rilevati con Wattmetro Jokogawa WT 110.
Technical data refer to the following conditions: Standard Unit - Atmospheric pressure 1013 mbar - Power supply 230V/1Ph/50Hz. (1) - (2) - (3) - (4) - (5): Nominal technical data refer to the maximum speed and unit with free air flow (External static pressure = 0 Pa).
(1) Cooling: Environment air temperature 27°C d.b., 19°C d.w., - Entering water temp. 7°C, leaving water temp. 12°C - Max speed (nominal). For Med and Min fan speed and/or static pressure > 0 Pa see (8) + (9) (ref. entering water temp. 7°C and water flow as for the Max speed (4)).
(2) Heating: Environment air temperature 20°C - Entering water temperature 70°C, leaving water temperature 60°C - Max speed (nominal). For Med and Min fan speed and/or static pressure > 0 Pa see (8) + (9) (ref. entering water temp. 70°C and water flow as for the Max speed (4)).
(3) (8) Air flow and Static pressure: Measurements made with casing ref. AMCA 210-74 fig. 11 standards and plenum + diaphragm ref. CNR-UNI 10023 standards.
(4) Sound levels: Free field sound pressure, 2 m distance. Data calculated based on sound power measured in reverberation room ref. ISO 3741 - ISO 3742 standards. (7) Electrical data: Measurements with Wattmeter Jokogawa WT 110.

I dati tecnici contenuti nel presente depliant non sono impegnativi per l'azienda e BPS s.r.l. si riserva il diritto di apportare qualsiasi modifica (a dati tecnici, prestazioni, dimensioni, ecc.) senza obbligo di preavviso. La riproduzione totale o parziale del presente depliant è proibita. All technical data in this leaflet are not binding for the manufacturer and BPS s.r.l. reserves the right to make any change (technical data, performances, dimensions, etc.) without notice. Total or partial reproduction of this leaflet is forbidden.